

Vážení zákazníci,

děkujeme Vám za Vaši důvěru a za nákup adaptéru pro indukční varnou desku Flintstone. Tento návod k obsluze je součástí výrobku, obsahuje důležité pokyny k uvedení výrobku do provozu a k jeho obsluze a používání. Jestliže výrobek předáte jiným osobám, předejte jim, prosím, i tento návod k obsluze.

Adaptér se používá jak pro indukční varné desky, tak pro plynové sporáky. Adaptér rovnoměrně rozšiřuje teplotu indukční desky na plochu neindukčního nádobí, např. litinového, smaltovaného, měděného, nerezového, hliníkového a keramického.

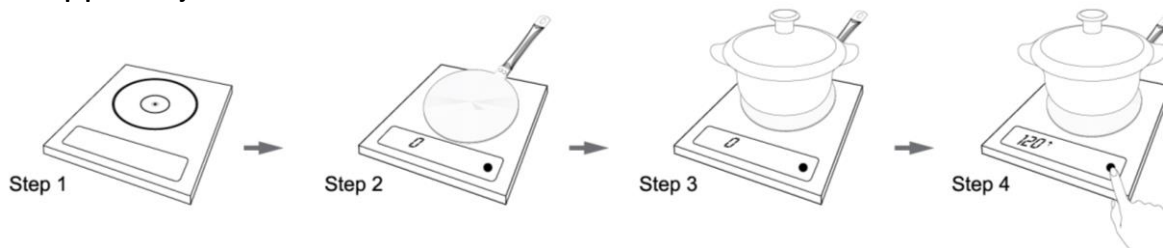
Upozornění:

1. Adaptér používejte pouze s rukojetí.
2. Adaptér nechte vždy vychladnout na bezpečném místě mimo dosah dětí.
3. Horký, teplý nebo vlažný adaptér nesmí přijít do kontaktu se studenou vodou. Povrch adaptéru by se mohl poškodit. Před mytím vždy počkejte, než adaptér zcela vychladne.
4. Adaptér nikdy nenahřívejte samostatně.
5. Používejte adaptér pouze s nádobím, nikdy ne k přímé přípravě potravin, ohřevu atd.
6. Adaptér vždy nejdříve umístěte na indukční varnou plochu, nebo plynový sporák a poté zapněte varnou desku nebo plynový sporák.
7. Používejte výhradně s nádobím, které má rovné dno. Mírná struktura dna ohřev neovlivní.
8. S některými indukčními deskami můžete používat pouze bez regulace teploty. V případě, že indukční deska hlásí chybu, vypněte indukční desku a odstraňte adaptér. Indukční deska se vrátí do normálního režimu.
9. NEPOUŽÍVEJTE na klasických sklokeramických deskách bez indukčního systému.
10. NEPOUŽÍVEJTE na elektrických sporácích.

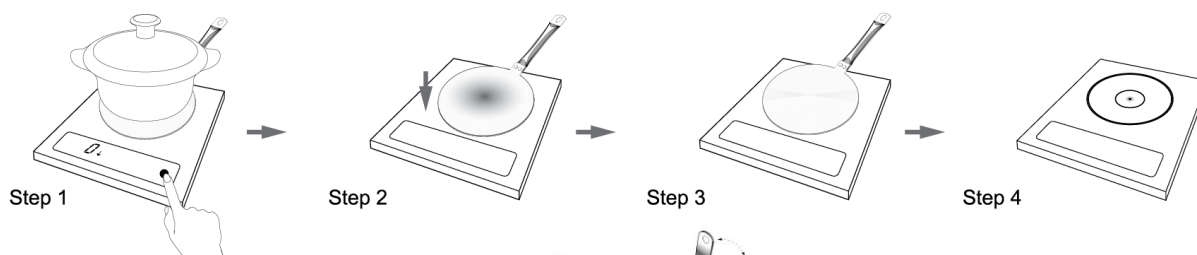
Poznámka:

1. Adaptér může změnit barvu. Změna barvy neovlivňuje funkci ani kvalitu výrobku.
2. Výrobci indukčních desek používají individuální režimy pro přehřátí indukčních desek. Režim přehřátí indukční desky nemá vliv na další funkčnost adaptéru.

Postup pro zahájení ohřevu:




Postup pro ukončení ohřevu:



Odnímatelná rukojeť adaptéru



 Tento výrobek splňuje veškeré základní požadavky směrnic EU, které se na něj vztahují. EU prohlášení o shodě: www.winner-mobile.com

Technická podpora

V případě jakýchkoliv dotazů se obraťte na naši technickou podporu servis@winner-mobile.com

Manufacturer:
WINNER GROUP-WG, s.r.o.
 Žihla 997, 739 91, Jablunkov, CZ
 IČO: 26788357
WINNER GROUP-WG, Sp. z o.o.
 Motelowa 21, 43-400, Cieszyn, PL
www.winner-mobile.com

Vážení zákazníci,

ďakujeme Vám za Vašu dôveru a za nákup adaptéra pre indukčnú varnú dosku Flintstone. Tento návod na obsluhu je súčasťou výrobku, obsahuje dôležité pokyny na uvedenie výrobku do prevádzky a na jeho obsluhu a používanie. Ak výrobok odovzdáte iným osobám, predajte im aj tento návod na obsluhu.

Adaptér sa používa ako pre indukčné varné dosky, tak aj pre plynové sporáky. Adaptér rovnomerne rozširuje teplotu indukčnej dosky na plochu neindukčného riadu, napr. liatinového, smaltovaného, medeného, nerezového, hliníkového a keramického.

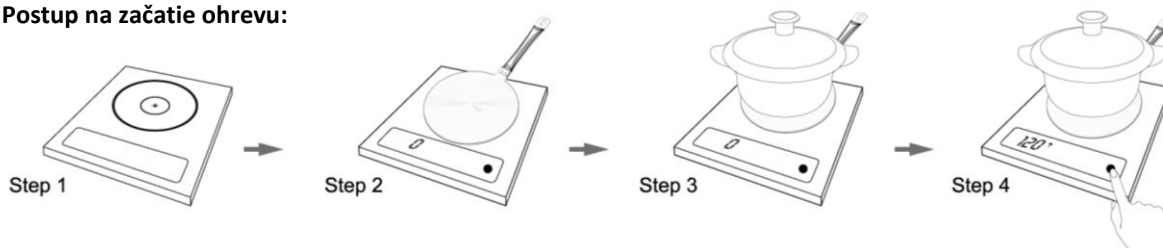
Upozornenie:

1. Adaptér používajte iba s rukoväťou.
2. Adaptér nechajte vždy vychladnúť na bezpečnom mieste mimo dosahu detí.
3. Horúci, teplý alebo vlažný adaptér nesmie prísť do kontaktu so studenou vodou. Povrch adaptéra by sa mohol poškodiť. Pred umývaním vždy počkajte, než adaptér úplne vychladne.
4. Adaptér nikdy nenahrievajte samostatne.
5. Používajte adaptér iba s riadom, nikdy nie na priamu prípravu potravín, ohrevu atď.
6. Adaptér vždy najskôr umiestnite na indukčnú varnú plochu, alebo plynový sporák a potom zapnite varnú dosku alebo plynový sporák.
7. Používajte výhradne s riadom, ktorý má rovné dno. Mierna štruktúra dna ohrev neovplyvní.
8. S niektorými indukčnými doskami môžete používať iba bez regulácie teploty. V prípade, že indukčná doska hlási chybu, vypnite indukčnú dosku a odstráňte adaptér. Indukčná doska sa vráti do normálneho režimu.
9. NEPOUŽÍVAJTE na klasických sklokeramických doskách bez indukčného systému.
10. NEPOUŽÍVAJTE na elektrických sporákoch.

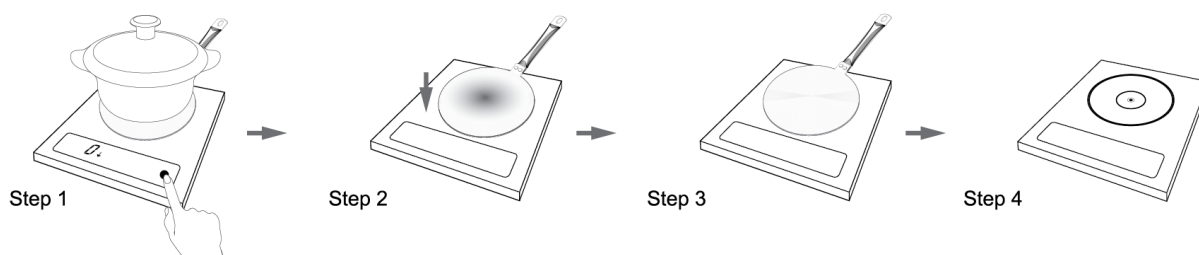
Poznámka:

1. Adaptér môže zmeniť farbu. Zmena farby neovplyvňuje funkciu ani kvalitu výrobku.
2. Výrobcovia indukčných dosiek používajú individuálne režimy na prehriatie indukčných dosiek. Režim prehriatia indukčnej dosky nemá vplyv na ďalšiu funkčnosť adaptéra.

Postup na začatie ohrevu:



Postup pre ukončenie ohrevu:



Odnímateľná rukoväť adaptéra



Tento výrobok spĺňa všetky základné požiadavky smernice EÚ, ktoré sa naň vzťahujú. EÚ vyhlásenie o zhode: www.winner-mobile.com

Technická podpora V prípade akýchkoľvek otázok sa obráťte na našu technickú podporu:
servis@winner-mobile.com

Manufacturer:
WINNER GROUP-WG, s.r.o.
Žihla 997, 739 91, Jablunkov, CZ
IČO: 26788357
WINNER GROUP-WG, Sp. z o.o
Motelowa 21, 43-400, Cieszyn, PL
www.winner-mobile.com